

# みんなで作る

特別養護老人ホームしらいわ苑こもれび

建設ニュース No. 22

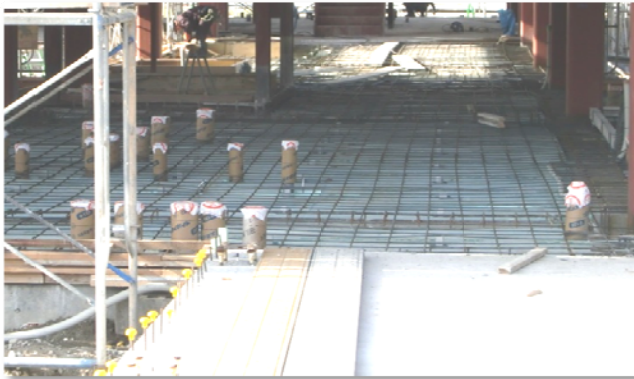
2015年3月18日発行 しらいわ苑建設委員会事務局

## 床コンクリート

## 打設工事完了間近

先週の雪模様がウソのように、今週は暖かい日が続いています。工事は順調に進み、南棟(しらいわ苑側)1階部分を残すのみとなりました。今週中に全フロアのコンクリート打設工事が完了します。

これからしばらくは、建物内での工事を中心に行われます。作業の進捗状況は確認しづらいですが、着々と工事は進んでいます。



(残る南棟1階フロア:しらいわ苑ダイ玄関前から撮影)



(北棟&南棟の屋上:レインボー屋上から撮影)



リハビリ庭園の桜の蕾。暖かい日が続きますが、開花にはもう少し時間がかかりそうです。(撮影:3/18)

## 電話設備更新完了

## & ナースコール入れ替え作業中

3月14, 15日に電話設備の入れ替えが行われました。レインボータースコールのPHS導入のために、先行して行われました。今後、外線の手相手側へ各事業所の電話番号が表示されるように設定されます。日時が決まり次第、ご案内します。

レインボータースコール設備も今週中に入れ替え工事が完了予定です。