

みんなで作る

特別養護老人ホーム しらいわ苑こもれび

建設ニュース No. 34

2015年6月10日発行 しらいわ苑建設委員会事務局

内装工事も仕上げ作業へ

北棟は、壁や床などの内装工事も仕上げの作業に入っています。特浴のタイル工事も完了しています。今後オージー技研製の介護浴槽が設置されます。来週号では、様々な仕上がりつつある室内の様子を紹介したいと思います。



(エコ給湯土台:6月10日撮影)

外部では、エコ給湯機の土台設置や北棟と南棟の間、東側の中庭の整備も行われています。



(北棟1階東側居室:6月10日撮影)

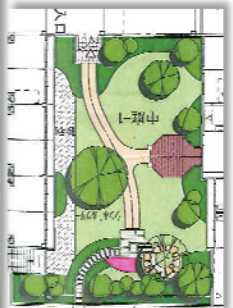


リハビリ庭園工事進む

(庭園全景)



(↑ 東側中庭:6月10日撮影)



(花壇と縁台の基礎)



リハビリ庭園の基礎工事が進んでいます。花壇と縁台の基礎が完成しています。

(6月10日撮影)

