

みんなで作る

特別養護老人ホームしらいわ苑こもれび 建設ニュース No. 18

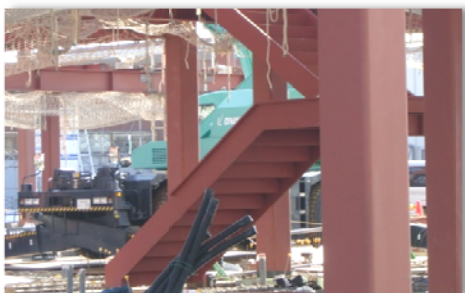
2015年2月18日発行 しらいわ苑建設委員会事務局

# 建て方がほぼ完了

建て方の作業が順調に進み、ほぼ完了しています。北棟側には足場が組み立てられ、この後は床コンクリートを打設するために、スラブ(床版)の敷設工事が行われます。その上に床鉄筋、断熱材が敷設された後、コンクリートが流し込まれます。3月下旬には、2Fフロアも視察できる予定です。



<施設内階段も設置完了>



ほんのわずかですが、こもれび完成後もインナーデイケアから立山連峰が仰げそうです。



## ☆安全第一☆



工事作業員の皆さんの安全確保のために、落下防止用の網が設置され、安全帯の装着の徹底が行われています。

工事開始から4か月あまり経過しましたが、本日現在、事故の発生は1件もありません。

