

確かな福祉を、  
私たちがサポートします。

水橋介護保険相談所

TEL:076-478-5521

生活サポートセンターかけはし

TEL:076-479-6610

水橋南地域包括支援センター

TEL:076-479-2299

介護保険のご相談は  
お気軽にご利用ください

信頼の協力体制



住み慣れた地域、我が家で安心して生活が送れるよう、利用者さんや介護者の方に寄り添い、明るい笑顔、誠実な対応を心がけ日々訪問しています。

ホームヘルパーセンター

TEL : 076-478-4636

老人保健施設レインボー

TEL : 076-478-4784

富山協立病院

TEL : 076-433-1077

どうぞお気軽にご相談ください。

ご利用に関するご相談や  
ご見学は随時受け付けています。

ホームページ <http://www.nijinokai.net/>

理念

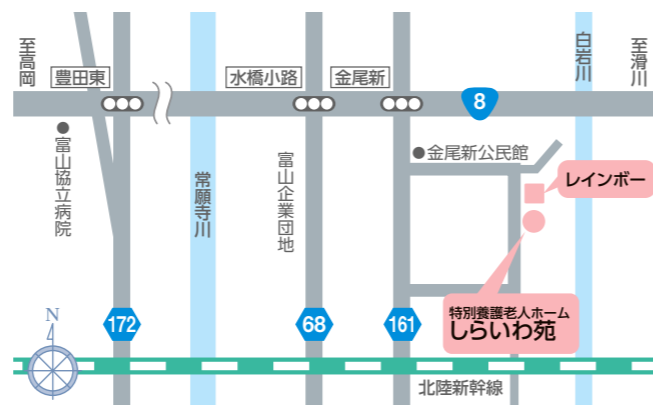
- 高齢者の人権を守ります
- 地域に開かれた民主的運営をすすめます
- 福祉の民主的職員集団として成長します
- 質の高い介護と福祉水準の向上につとめます
- まちづくりと新しい福祉の創造をめざします



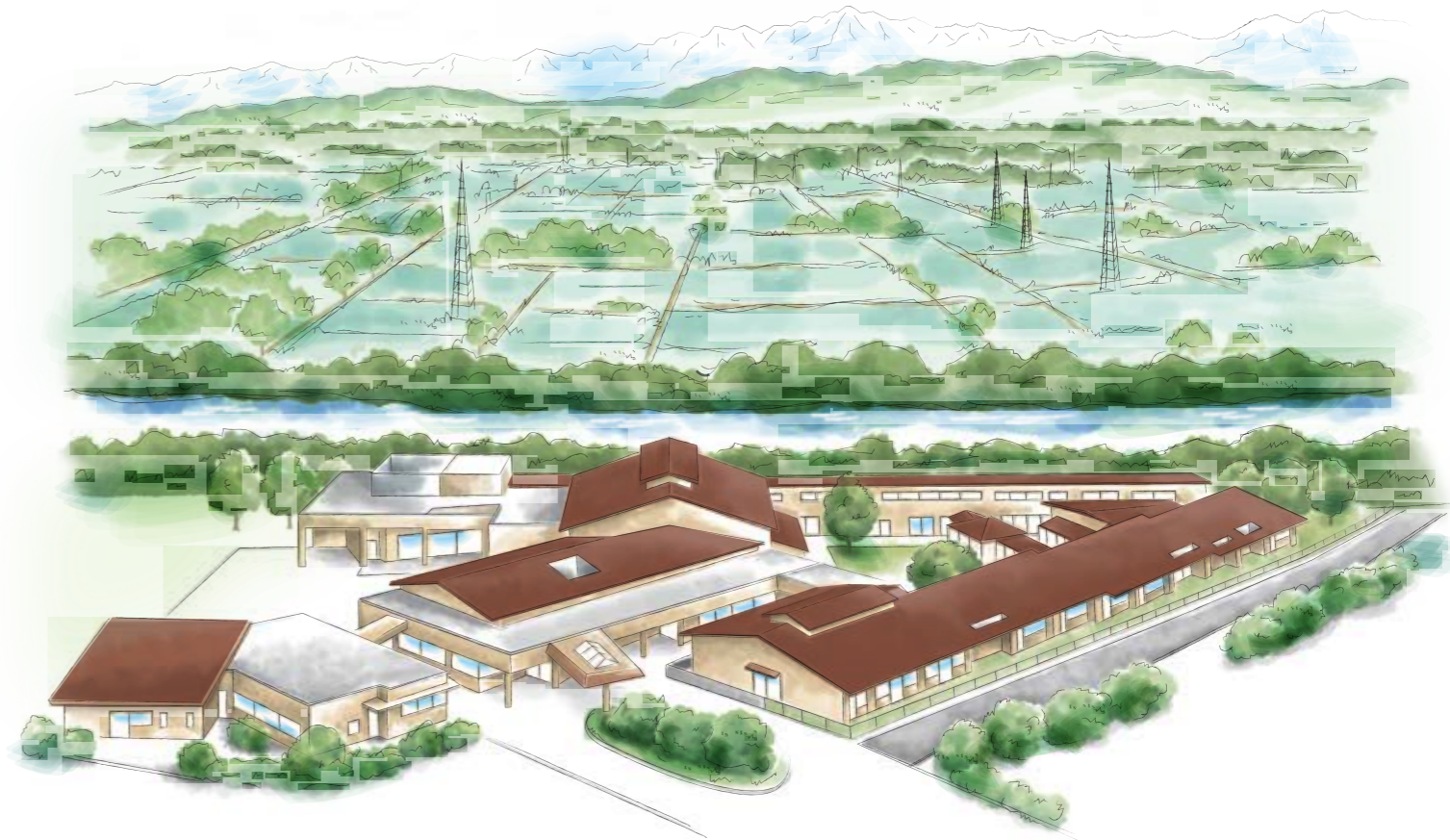
概要

所在地	富山市水橋新堀17-1
設置主体	社会福祉法人とやま虹の会
定員	特別養護老人ホーム…100床
建築面積	6,686.73㎡
延べ床面積	7,708.34㎡
居室	ユニット型個室 80室、個室の多床室 20室
開設年月日	1997年4月 1日 従来型50床
増築年月日	2000年1月10日 従来型30床増床(計80床)
増築・編成年月日	2015年8月 1日 ユニット型特養80床 従来型特養 20床
全ユニット化年月日	2018年7月 1日 「しらいわ苑」(100床)

案内図

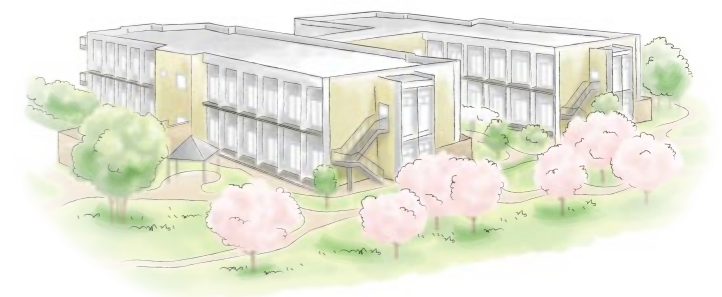


雄大な自然の中で、  
あなたが主人公の  
豊かな毎日とともに――



特別養護老人ホーム

しらいわ苑



社会福祉法人  
とやま虹の会

特別養護老人ホーム しらいわ苑

〒939-3535 富山市水橋新堀 17 番地の 1 tel: 076-479-2080

とやま虹の会

2018年7月現在



### 共に過ごす生活

一日一日を大切に心と心のふれあいを大切に

# これまでと変わらない 笑顔のある日々を過ごすために。

定員100名/10名×10ユニット

穏やかに輝いた暮らしを送っていただきたい



デイサービス



行事



音楽療法・クラブ



仲間と集いながら生きがいを見つける

仲間と共に、  
楽しみの時間



往診



嘱託医とのふれあいは安心のぬくもり



共同生活室

他の入居者や職員と楽しい団樂のひと時を過ごすことができます



浴室



寝浴

個々の身体に応じた浴槽に配慮し、ゆっくりと入浴を楽しんで頂きます



喫茶を併設しており、軽食とデザートが楽しめます。ご家族と楽しいひとときを

外出会



居室

ご自宅で慣れ親しんだ家具の持ち込み自由。あなたのお部屋です。

